

**DECA – CIEVS - PR**

**Boletim Epidemiológico nº 83  
Informe do dia 05/02/10**

**EMERGÊNCIA DE SAÚDE PÚBLICA DE IMPORTÂNCIA INTERNACIONAL**

Situação epidemiológica no Paraná conforme dados oficiais da Secretaria de Estado da Saúde.

O Paraná tem casos 60.514 confirmados no Estado, sendo que 291 tiveram complicações e foram a óbito. Outros 21.585 casos foram negativos.

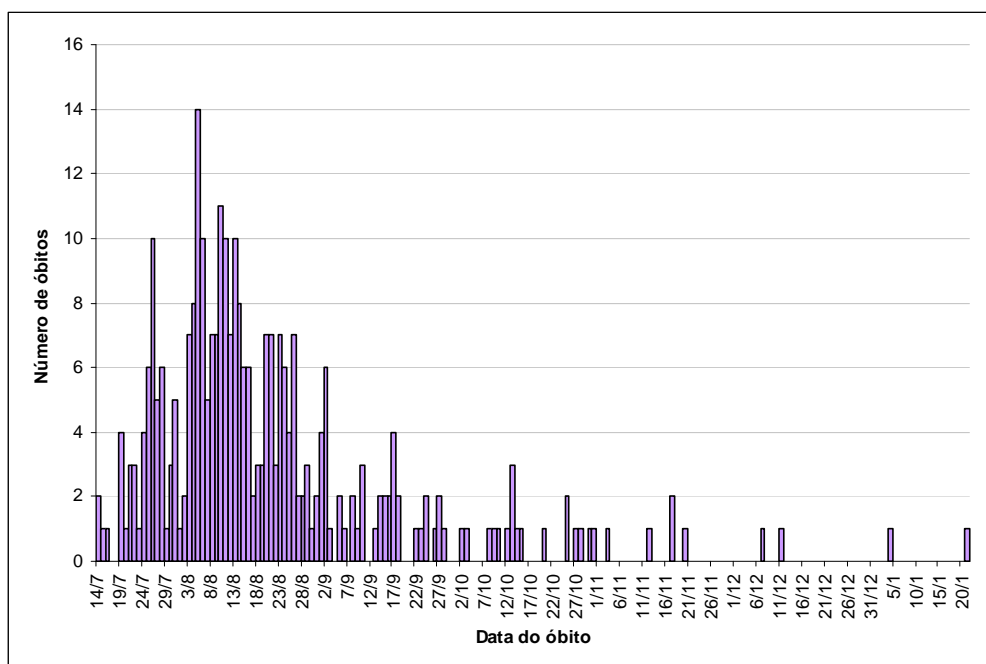
**Distribuição dos casos confirmados por Regional de Saúde**

Regional Resid PR	Nº de casos	Nº de casos de gestantes
01RS Paranaguá	140	10
02RS Metropolitana	15.347	503
03RS Ponta Grossa	654	40
04RS Irati	695	26
05RS Guarapuava	1.301	33
06RS União da Vitória	780	32
07RS Pato Branco	3.533	54
08RS Francisco Beltrão	3.451	98
09RS Foz do Iguaçu	1.681	61
10RS Cascavel	4.564	134
11RS Campo Mourão	267	9
12RS Umuarama	81	5
13RS Cianorte	1.871	58
14RS Paranavaí	780	36
15RS Maringá	7.626	175
16RS Apucarana	505	34
17RS Londrina	8.730	239
18RS Cornélio Procópio	3.623	79
19RS Jacarezinho	1.863	62
20RS Toledo	1.772	64
21RS Telêmaco Borba	865	10
22RS Ivaiporã	385	7
<b>Total</b>	<b>60.514</b>	<b>1.769</b>

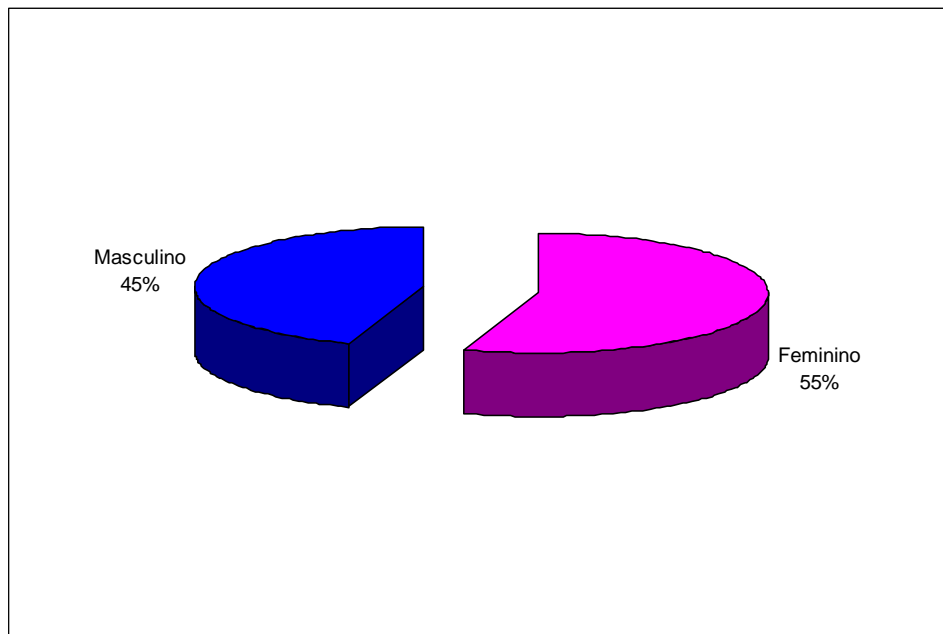
## Distribuição de óbitos por Regional de Saúde

Regional Residência	Nº Óbitos	Percentual
01RS Paranaguá	4	1,4
02RS Metropolitana	86	29,6
03RS Ponta Grossa	10	3,4
04RS Irati	3	1,0
05RS Guarapuava	10	3,4
06RS União da Vitória	3	1,0
07RS Pato Branco	11	3,8
08RS Francisco Beltrão	9	3,1
09RS Foz do Iguaçu	19	6,5
10RS Cascavel	22	7,6
11RS Campo Mourão	14	4,8
12RS Umuarama	10	3,4
13RS Cianorte	10	3,4
14RS Paranavaí	4	1,4
15RS Maringá	21	7,2
16RS Apucarana	8	2,7
17RS Londrina	14	4,8
18RS Cornélio Procópio	2	0,7
19RS Jacarezinho	14	4,8
20RS Toledo	12	4,1
21RS Telêmaco Borba	2	0,7
22RS Ivaiporã	3	1,0
<b>Total</b>	<b>291</b>	<b>100,0</b>

## Distribuição dos óbitos por data de ocorrência do óbito



### Distribuição de óbitos por sexo



### Distribuição de óbitos confirmados por faixa etária

Faixa etária	Nº casos	%
0 a 4 anos	12	4,1
5 a 19 anos	28	9,6
20 a 49 anos	178	61,2
50 a 59 anos	57	19,6
60 e mais	16	5,5
<b>TOTAL</b>	<b>291</b>	<b>100,0</b>

Para a situação epidemiológica no Brasil e no mundo acompanhar também o boletim produzido pelo Ministério da Saúde pelo endereço: [www.saude.gov.br](http://www.saude.gov.br)